

# Windows 7 ( 64bit OS ) クライアント用 RIP 出力プリンター追加方法

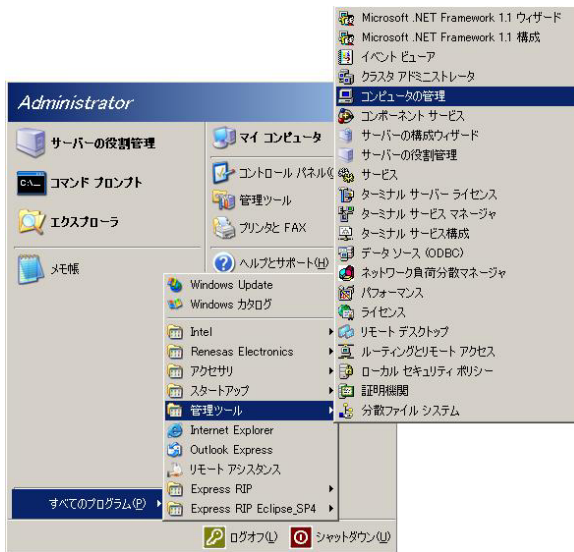
～ RIP-PC の OS が Windows Server 2003/2008 ( 32bit OS ) ～

2014/04/17

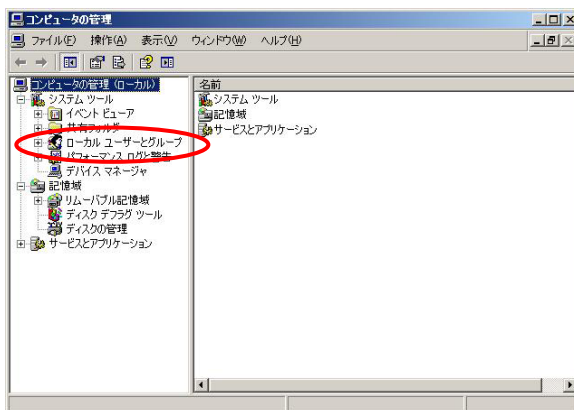
岩崎通信機株式会社

## 1. ユーザーアカウントの設定

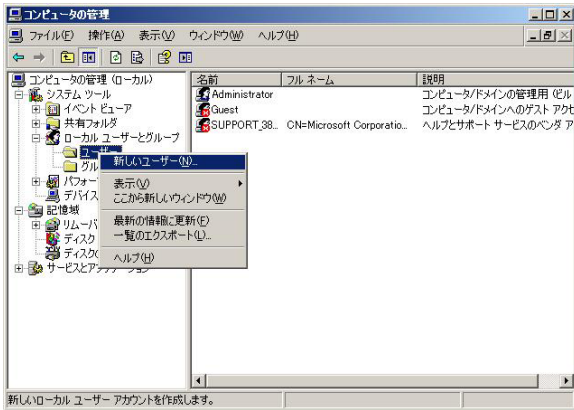
RIP-PC にクライアント PC からアクセスするためのユーザー ( クライアント ) アカウントを設定します。



1) 「スタート」 - 「管理ツール」 - 「コンピュータの管理」とクリックしてください。



2) 「ローカルユーザーとグループ」をダブルクリックしてください。



3) 「ユーザー」を選択後、右クリックメニューの「新しいユーザー」を選択してください。



4) 「ユーザー名」、「パスワード」、「パスワードの確認入力」を入力してください。

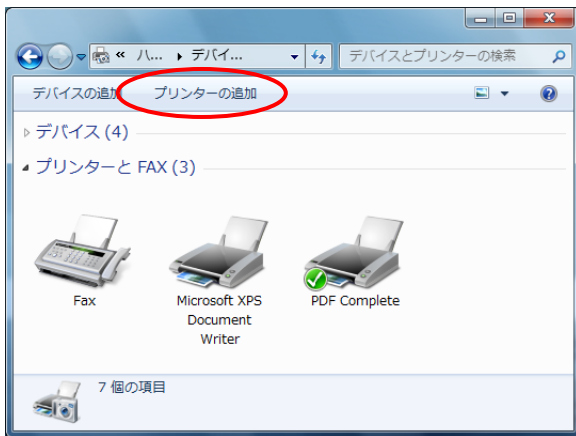
「ユーザーは次回ログオン時にパスワードの変更が必要」のチェックを外し、「パスワードを無期限にする」のチェックを入れて、「作成」をクリックしてください。

作成完了後、「閉じる」をクリックしてください。

## 2. プリンタ追加手順



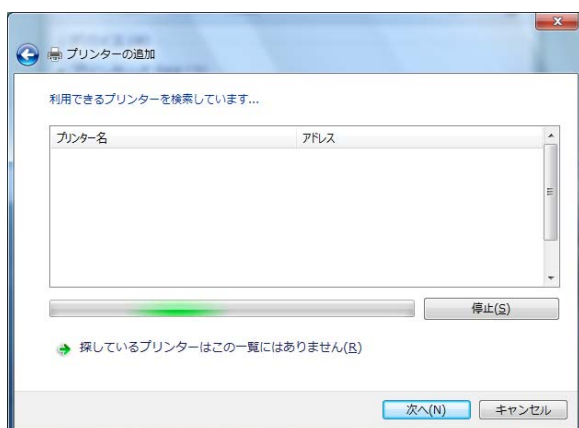
1) 「コントロールパネル」から「デバイスとプリンターの表示」を開いてください。



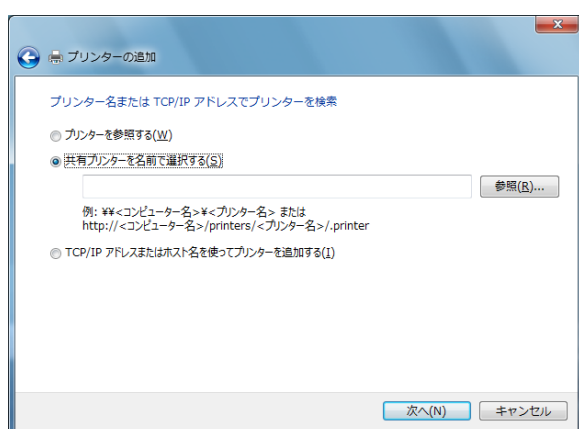
2) 「プリンターの追加」をクリックしてください。



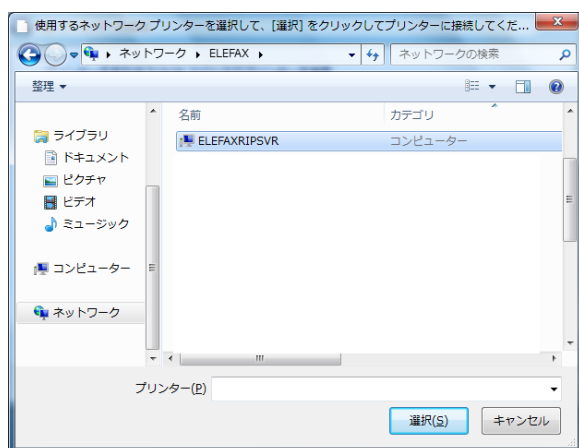
3) 「ネットワーク、ワイヤレスまたは Bluetooth プリンターを追加します。」をクリックしてください。



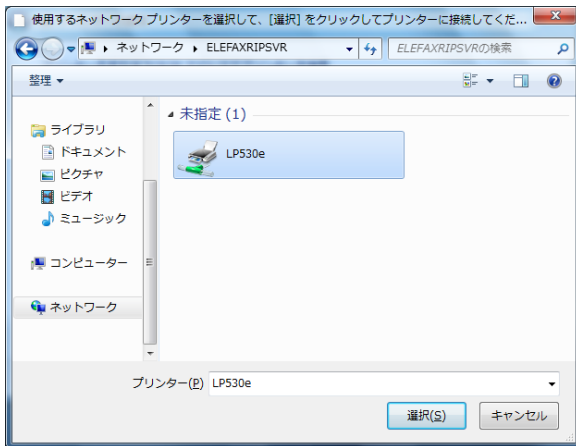
4) 「探しているプリンターはこの一覧にはありません」をクリックしてください。



5) 「共有プリンターを名前を選択する」を選択し、[参照]をクリックしてください。

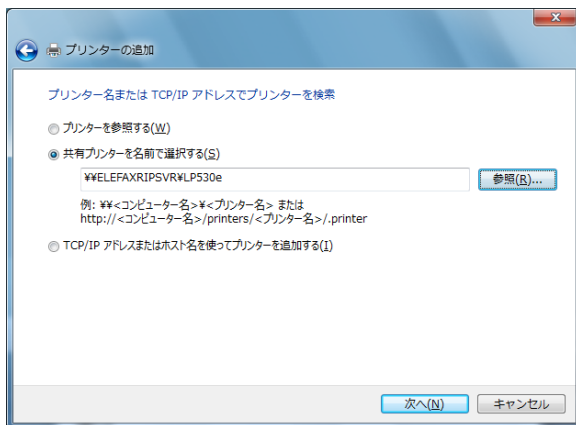


6) 「ELEFAXRIPSVR」を選択し、[選択]をクリックしてください。  
ELEFAXRIPSVR は RIP-PC のコンピュータ名です。

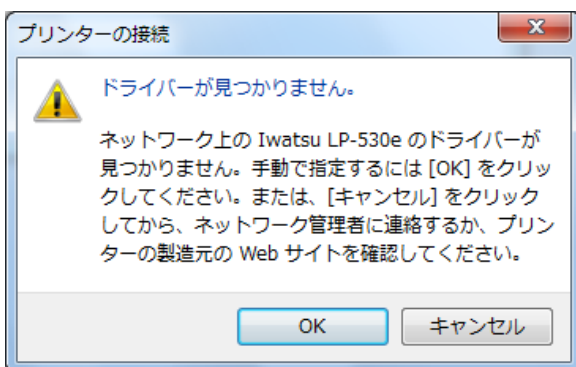


7) 「LP530e」を選択し、[選択]をクリックしてください。

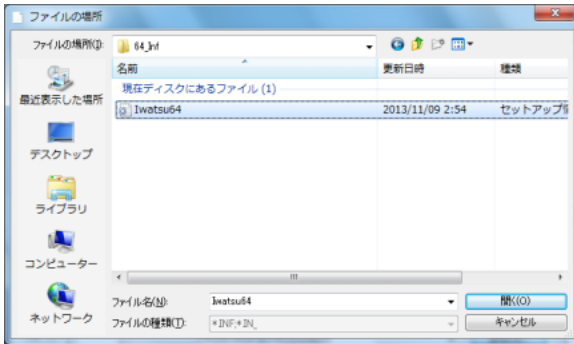
LP530e は RIP 共有プリンターです。



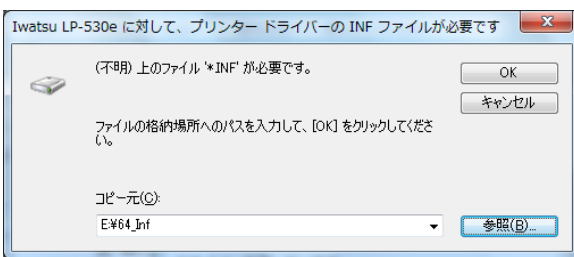
8) [次へ]をクリックしてください。



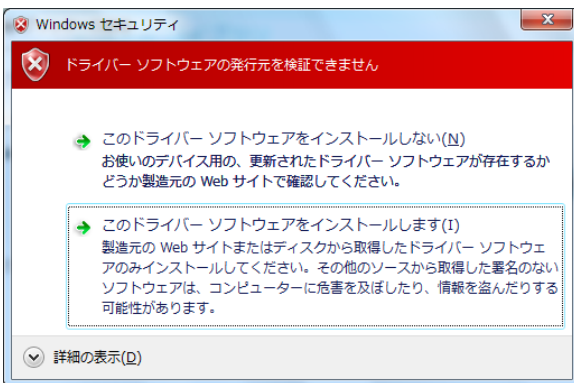
9) [OK]をクリックしてください。



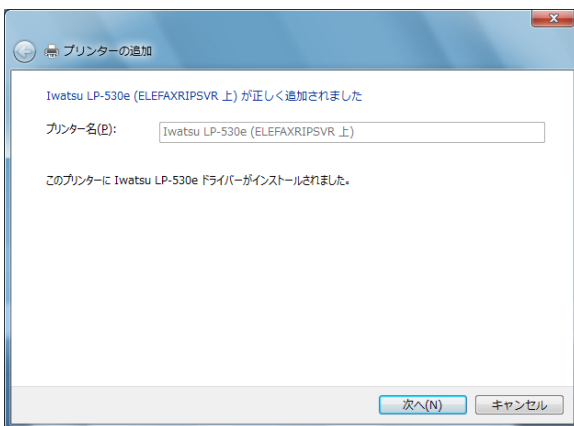
10) 64bit OS 用の INF ファイルを選択して[開く]をクリックしてください。



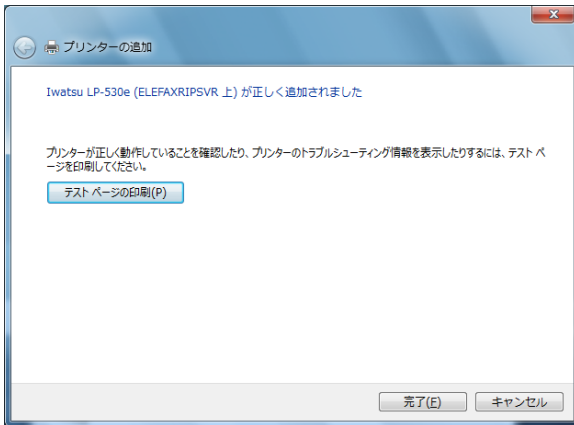
11) [OK]をクリックしてください。



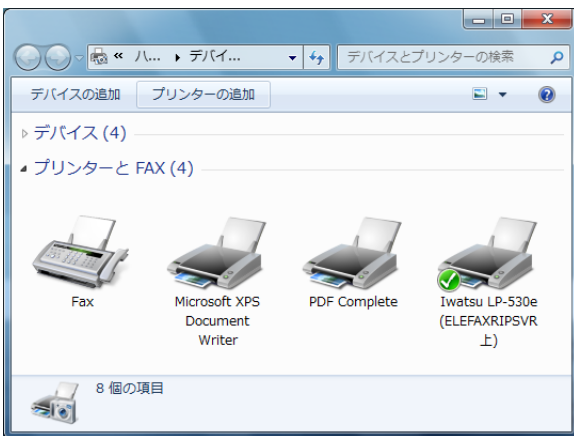
12) 「このドライバーソフトウェアをインストールします」をクリックしてください。



13) [次へ]をクリックしてください。



14) [完了]をクリックしてください。



15) プリンターが追加されます。

- 以上 -