



※本メールは展示会等で名刺交換させて頂いた方、Sharewind アカウント登録をされている方、Waaarp アカウント登録をされている方などに配信しております。

※メールアプリの設定、セキュリティの影響により、画像が表示されない場合があります。その際、メールアプリのメッセージ形式をテキスト形式に変更の上、ご覧頂けると幸いです。

こんにちは！ Sharewind メルマガ担当です。

前回（1/20 配信版）、初めて会った人に普段自分がプライベートで使っている連絡手段（例えば LINE など）の連絡先を教える事に多少の抵抗感がある場合の代替手段として、**Sharewind** をご紹介しました。

また、**一定期間のコミュニティ**での連絡手段をプライベートと同じものにする、**お互いの連絡先がそのまま残る**という事に不安を感じる方もいるかもしれません。

今回は、そのような不安が解消される事はもちろん、**職場以外のコミュニティ活動で活用できる Sharewind** の2大おすすめポイントをご紹介します。

◆◇◆ おすすめポイント ◆◇◆

1) Sharewind の登録に必要なのは、メールアドレスだけ！

⇒ メールアドレスは、組織オーナー以外のメンバーにお知らせする必要がありません。

つまり、**プライベートと切り離して**、Sharewind 上だけでやり取りが出来ます。

一定期間の**コミュニティ終了時点で組織メンバーの削除**も簡単です。



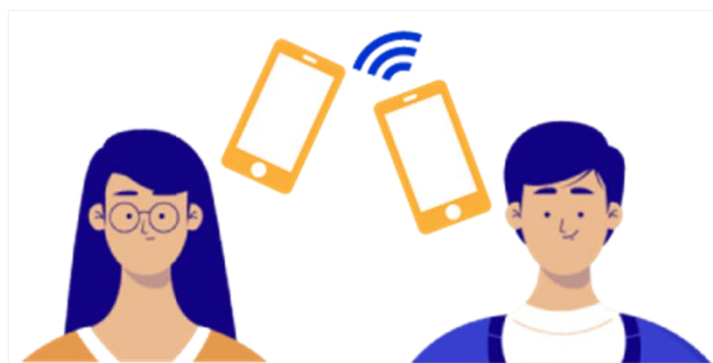
2) プロジェクトに適したオールインワンの仕様！

⇒ **チャット・WEB 会議・タスク管理を一つのツール**で効率よく進める事が出来ます。

チャットならこのツール、WEB 会議ならあのツールとツールの多用で生じる煩わしさがなくなります！

職場以外のコミュニティ活動に、Sharewind をご活用してみたいはいかがでしょうか？

まずは**無料プラン**で、“簡単に使えること”をご体感下さい。
Sharewind は、**5名まで**なら**“ずっと無料”**でご利用いただけます！



Sharewind の無料登録はこちらから



「アカウント作成」詳しくはこちら



「友達、家族を招待」詳しくはこちら

◆ Sharewind の登録方法や操作方法など、お気軽にお問い合わせください。
(E-mail) business-design@iwatsu.co.jp

■ 編集後記 ■ (#私たちの Sharewind)

私事ですが、子どもの第一志望校の試験日の2日前で編集後記の執筆に集中できません。
いまだに「何で食塩水 A に濃度の判らない B を混ぜるかな」と言いながら食塩水の濃度の問題に手こずっている様子を見ると先行きは不安の一言です。
当日の朝、何と声をかけるべきかと “受験生 送り出す 言葉”というワードで検索して色々なサイトを見ましたが、結局は「忘れ物ない？ いってらっしゃい！」といつもと同じになってしまいそうです。
頑張れ、受験生！と受験生の親！

最後までお読みいただきまして誠にありがとうございました。

◆ 本文および添付ファイルの全文、または一部の記事の無断転載および再配布を禁じます。

◆ 発行責任者 : 岩崎通信機株式会社 廣岡 裕樹

◆ 編集・発行 : 岩崎通信機株式会社 ビジネスデザイン部 メルマガ編集事務局