

<Bringo波形の連続格納ソフト> 取扱説明書

岩通計測株式会社技術部

第1版 2012/11/26

1. 概要

- (1) オシロ DS88**(ブリngo) 取込波形の連続 csvファイル格納
 - ・連続して、トリガ信号と同期して、DSの波形をPCに転送して、csv形式で、PCのファイルに格納します。Mathには対応していません。
- (2) DS画面のモニタ
 - 上と連動して、DS画面をPCに転送して、PC画面に表示します。
- (3) DS画面の格納
 - 上と連動して、DS画面をPCに転送して、bmpイメージで格納します。

2. 機器構成

- a. PC: IBM PC/AT互換機、OSはWin7またはWinXP(SP3以上)
- b. オシロスコープ: 岩通計測(株)製 DS88**(ブリngo)
インタフェース: RS232C

3. インストール

3.1 新規の場合

RepeatSaveOfBWave(***) .msiをクリックして下さい。
以下、ウィザードに従って下さい。

3.2 バージョンアップの場合

- (1) RepeatSaveOfBWave(***) .msiをクリックして下さい。
<削除>を選んでください
- (2) RepeatSaveOfBWave(***) .msiを、再度、クリックして下さい。
以下、ウィザードに従って下さい。

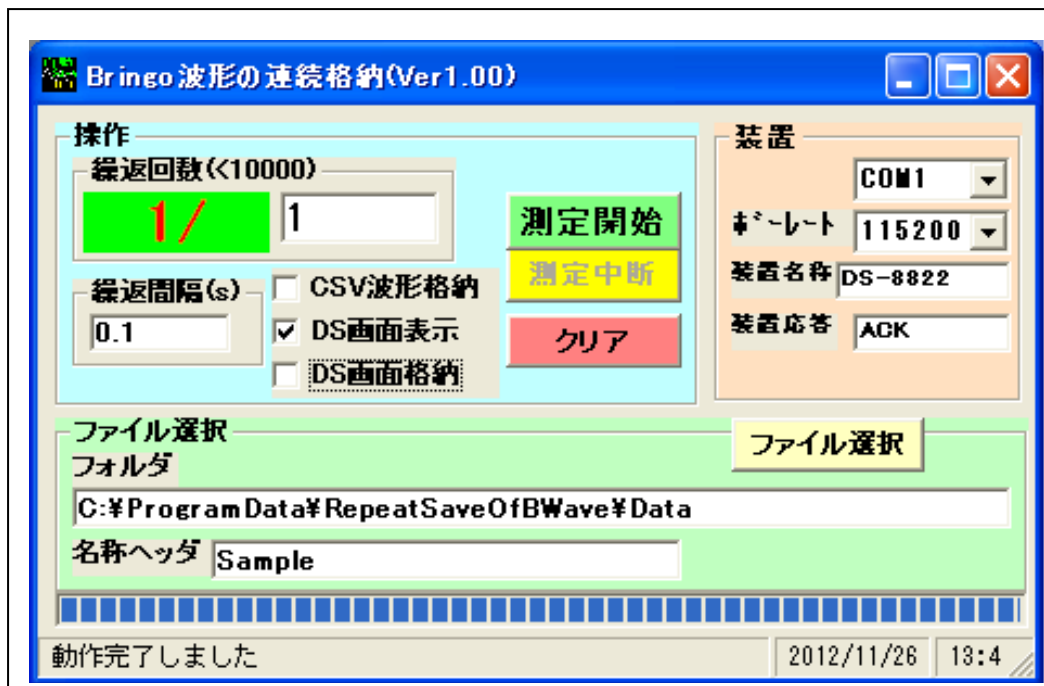
3.3 デフォルトフォルダ

- (1) プログラムフォルダ
インストール時の指定によります。
- (2) データフォルダ
<C:¥ProgramData¥RepeatSaveOfBWave¥Data>

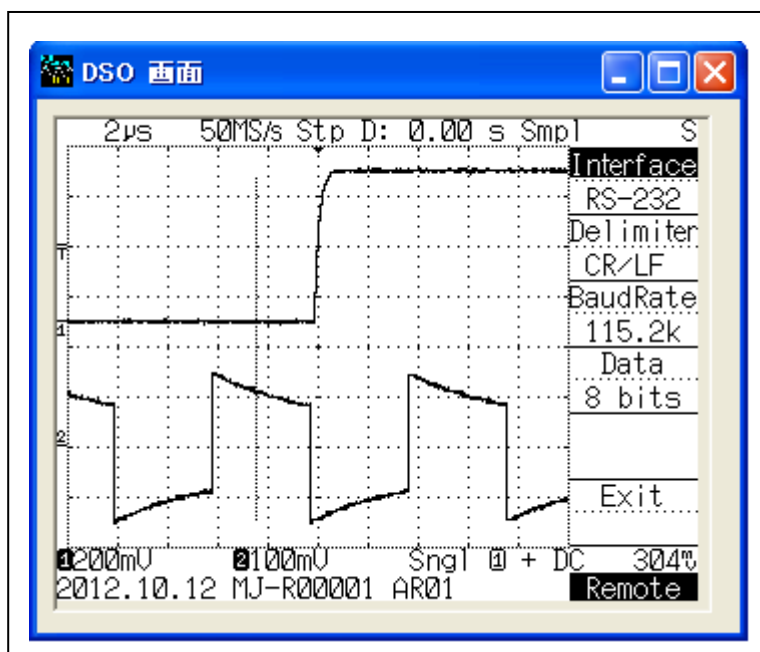
4. 外観

色、デザインは断りなく、変更することがあります。

(1) 操作画面



(2) DS画面表示フォーム



5. PCとDSの設定

a. ドライバのインストール

DS本体の取扱説明書に従って下さい。

b. COM番号の検索

<コントロールパネル> : <システム> : <ハードウェア>
: <デバイスマネージャ> : <ポート> :
COM1~COM20 のポートを選択して下さい。

c. DS側設定

<ユーティリティ> : <インタフェース> : <RS-232>
デリミタ : CR/LF、 ボーレート : 任意、 データビット : 8bits

6. 実行

(1) <すべてのプログラム> : <Bringwaveの連続格納> :

<RepeatSaveOfBWave.exe> を選んで下さい。

(2) <装置>

a. <COM>ポート (COM1~20)とを選択してください。

(3) <ファイル選択>

a. **ファイル選択** をクリックして、格納するファイルのフォルダとファイルのヘッダを選択してください。

csvファイル名称 = <フォルダ>¥<ファイルヘッダ_>_<実行回数>.csv

画面ファイル名称 = <フォルダ>¥<ファイルヘッダ>_<実行回数>.png

(4) <操作>

a. **繰返回数**を指定します

b. 以下を指定します。

CSV波形格納 : すれば、csvファイルを生成します。

DS画面表示 : すれば、DS画面を転送して、表示します。

CSV画面格納 : すれば、DS画面を転送して、bmpイメージで格納します。

c. 繰返間隔(秒)を指定します。(前測定→次測定の間隔です)

d. **測定開始** して下さい。

e. 適当な回数で**測定中断** して下さい。(カウンタは継続です)

f. **測定開始** すると、測定再開します。(カウンタはクリアされません)

g. **クリア** すると、測定をやり直します。(カウンタはクリアされます)

7. Csv出力ファイルのサンプル

Time/div(second)	0.00005		
Delay (second)	0		
Delta (second)	0.000001		
Acquisition Mode	STOP		
Trigger Address	250		
Math	OFF		
CH1 Display	ON		
CH2 Display	ON		
CH3 Display	ON		
CH4 Display	ON		
CH1 Offset	2.4		
CH2 Offset	-1.58		
CH3 Offset	-1.98		
CH4 Offset	-0.152		
CH1 Coupling	DC1M		
CH2 Coupling	DC1M		
CH3 Coupling	DC1M		
CH4 Coupling	DC1M		
CH1 Bandwidth	FULL		
CH2 Bandwidth	FULL		
CH3 Bandwidth	FULL		
CH4 Bandwidth	FULL		
Points	500		
Ch1 V	Ch2 V	Ch3 V	Ch4 V
0.2562499	1.064375	1.13E-02	5.12E-03
0.0999999	1.08	4.25E-02	5.12E-03
0.0999999	1.08	4.25E-02	5.12E-03
0.0999999	1.08	4.25E-02	2.00E-03
0.0999999	1.08	4.25E-02	2.00E-03
0.0999999	1.095625	4.25E-02	2.00E-03
0.0999999	1.095625	4.25E-02	2.00E-03
0.0999999	1.11125	1.13E-02	2.00E-03

<保証と免責事項>

- (a) 本ソフトの著作権はすべて、岩通計測株式会社が所有します。
- (b) 本ソフト使用による被害、損害は一切責任を負いません。
弊社ソフトのバグと思われるものについても、同様免責とします。

以上