

<自動測定値の連続ログ>

ユーティリティ

取扱説明書

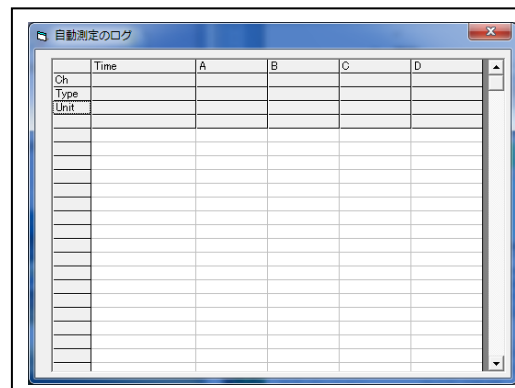
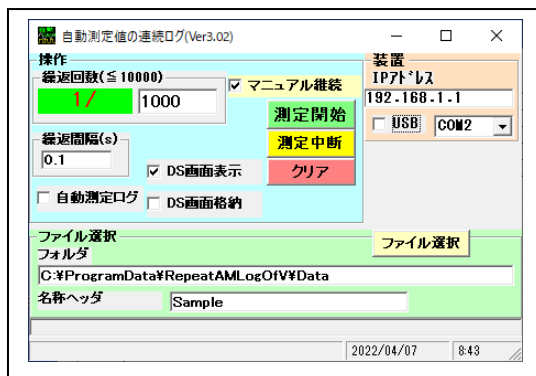
Ver3.00 2014/9/24 岩通計測株式会社

Ver3.02 2022/4/7 岩崎通信機株式会社(*)

1. 概要

- ViewGo シリーズの DSO の自動測定値をトリガのたびに PC 画面に表示して、値をファイルに追記していきます。
- また、指定により、その都度、波形画面を表示または保存することもできます。
- なお、自動測定の属性の指定は、あらかじめ、オシロにて行っておいて下さい。

2. 概観



3. 動作環境

PC/OS : IBM PC/AT 互換機、Windows7/10 (*)

オシロスコープ : 岩崎通信機社製 DS-53**, DS-54**, DS-54**A, (*)

DS-55**, DS-55**A, DS-56** DS-56**A (*)

(インタフェース : LAN または USB)

4. インストール

a. 新規の場合

RepeatAMLogOfV(Ver*.**).msi をクリックして下さい。

b. バージョンアップの場合

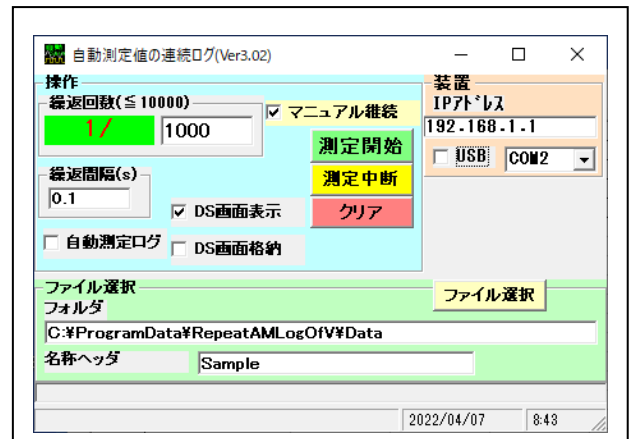
RepeatAMLogOfV(Ver*.**).msi をクリックして、旧版を削除してください。

再度、RepeatAMLogOfV(Ver*.**).msi をクリックして、新版をインストールして下さい。

5. 操作

5.1 装置

- USB : IP アドレス設定して下さい。
または、
- USB : com ポートを選択してください。



5.2 ファイルフォルダと名称ヘッダの設定。

- a. ファイル選択で共通のデータフォルダを選択してください。
- b. 名称ヘッダを設定してください。
 - (a)実際ののログファイル : ”<名称ヘッダ>_AM_LOG.csv”
試験時に、ファイルがなければ、クリエートされて、自動測定の属性が書き込まれます。ファイルがある場合には、データのみ1行ずつ追記されます。
 - (b)画面格納ファイル : ”<名称ヘッダ>_<繰返番号(5桁)>.png”

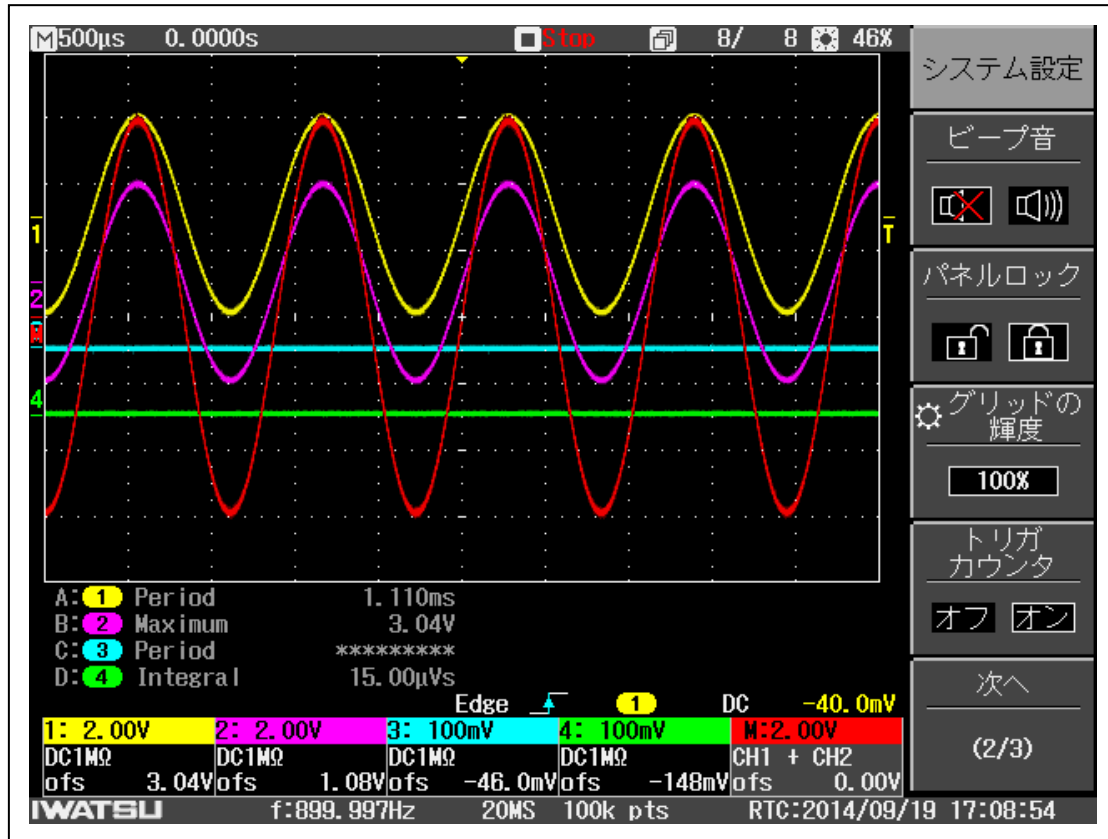
5.3 実行条件の設定

- a. 繰返回数 : ≤10000 で設定して下さい。
- b. 繰返間隔(s)を設定して下さい。
- c. マニュアル継続
 - : 毎回、試験続行かどうかの問合せを行います。
 - : 試験続行かどうかの問合せを行いません。
- d. 自動測定ログ
 - : 自動測定値を表示して、ファイルにログします。
 - : 自動測定表示を行いません。
- e. DS 画面表示
 - : 表示します。
 - : 表示しません。
- f. DS 画面格納
 - : 格納します。
 - : 格納しません。

7. 画面コピーファイル

デフォルトファイル

“C:\¥ProgramData¥ RepeatAMLogOfV¥<名称ヘッダ>_<試験番号>.png”



以上