

**IWATSU**

 **Frespec III**  
フレスペックⅢ

**Big Performance. Small Footprint.**



<https://www.iwatsu.co.jp/icb/frespec3/>

# Big Performance.

## 最小限のスペースで最大限のパフォー

ワークスタイルやコミュニケーション手法の多様化で、ビジネス環境も刻々と変化を続けています。音声通信に求められる役割が大きく変化する中、ビジネスホンに求められる役割も多様化しています。様々なコミュニケーションツールが利用される中でも、ビジネスホンが使われ続ける理由と向き合い、これまでに積み上げてきた利便性は維持したまま、最小限のスペースでビジネスを支えるツールとして、Frespec IIIは、ビジネスホンの新たな価値を提供します。



### SMARTPHONE スマートフォンとの連携 INTEGRATION

クラウドサービスと連携して、お使いのスマートフォンを会社の内線電話として利用することができます。外出先でも貴重なビジネスチャンスを見逃しません。



### KEY 多機能電話機 TELEPHONE

先進の機能を凝縮した多機能電話機は、7色着信ランプ、操作面を62°まで起こせる可変スタンドなどを搭載し、さらに快適性が向上しました。



### CORDLESS コードレスシステム SYSTEM

社内のどこにいてもつながるコードレスシステムを活用して、デスクに縛られないフリーアドレス環境を構築。オフィスの生産性を向上させることができます。



### IP 離れたオフィスもまるごとIP化 NETWORK

支社やリモートオフィスなどの離れた拠点を、ひとつのオフィスのように運用できるIPネットワーク化で、働き方の自由度がさらに広がり、通話コスト削減にも貢献します。

ビジネスの新たな可能性を。  
人と人とのコミュニケーションの未来を。  
Frespec IIIがつなげて、ひろげる。

**Frespec III**

IT-CME



# Small Footprint.

マンスを。



## SYSTEM 留守録機能・アシスト機能 FUNCTION

優れた録音機能や簡易IVR機能、  
会話中に助けを求められるHELP  
機能など、コミュニケーションを  
円滑にするアシスト機能が充実して  
います。



SMARTPHONE INTEGRATION

KEY TELEPHONE

SYSTEM FUNCTION

CORDLESS SYSTEM

IP NETWORK

多機能電話機 IT-24KT (WHT)

# SMARTPHONE INTEGRATION

## スマートフォンとの連携

在宅勤務やリモートワークの浸透、社内のフリーアドレス化などで、仕事で自分のスマートフォンを利用するBYOD (Bring Your Own Device) の導入や、社員一人ひとりが卓上型電話機を持たない環境が増えています。

Frespec IIIとスマートフォン・PCを連携させることで、各デバイスから会社の番号で発信したり、内線通話が可能に。ローコストで仕事効率が向上します。

### 連携アプリ「AGEphone Cloud」で外出中でも会社の電話機ライクで利用

#### ■ スマホ内線システム オプション

Frespec IIIに株式会社ageetが提供するスマホアプリ「AGEphone Cloud」を連携させ、外出中でもオフィスの電話機を内線で呼び出したり、スマホ内線システムを利用する端末同士で内線通話が可能になります。さらにオフィスへの着信をスマートフォンで受けたり、スマートフォンからオフィスの回線経由で発信できます。

こちらから  
利用イメージ動画を  
ご覧いただけます。



イメージ画面

#### スマホ内線システムの利用イメージ

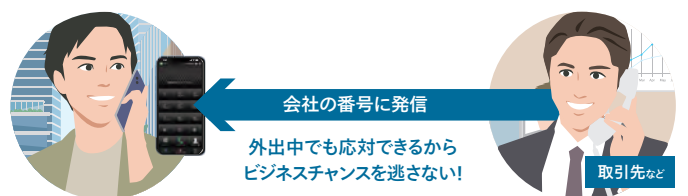
■ **内線通話** ■ 会社の電話機やスマホ内線システムを利用する端末同士で内線通話が可能



■ **会社の番号で発信** ■ スマートフォンから会社の電話番号を通知して発信できます



■ **会社宛の電話応答** ■ 会社宛の電話もスマートフォンを鳴らして応答可能 (会社の固定電話との併用がオススメ)





## 社内移動が多い環境はsXGPシステムと連携して社内モバイル環境を構築

### ■ Frespec with sXGP オプション

スマートフォンで Frespec III の便利機能（保留転送、代理応答、放送呼びなど）を専用アプリなしで利用できる PBX 連携モバイルシステムです。最新の技術を活用したモバイル環境が構築できます。

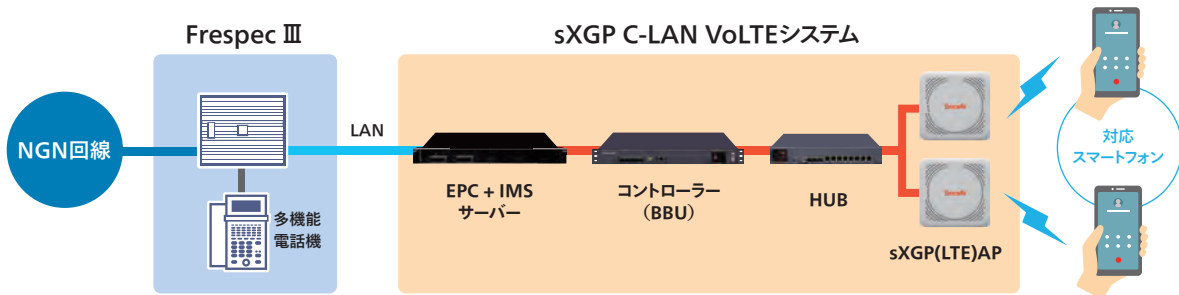
社内のどこでも、使い慣れたスマートフォンを利用できるから仕事がスマートにこなせる!



VoLTE方式で、通常の携帯電話（4G）と同等の音声品質を確保。ショートメッセージも利用できます。

複数台の基地局を1つのセルとして構成することで電波干渉・ハンドオーバーが発生しません。

帯域幅 10MHz、上り 14Mbps / 下り 37Mbps の大容量データ通信が可能になります。



## スマートフォンでも携帯電話でも利用できるテレワーク機能

### ■ Bizモバイルリンク※ オプション

Frespec III を経由することで、会社の電話番号を発信者番号として通知できます。スマホ内線システムと比べて機能を簡略化した、スマートフォンだけではなく、携帯電話にも対応したモバイル連携機能です。

こちらから利用イメージ動画をご覧ください。



※ Bizモバイルリンク機能をご利用いただくには、別途ライセンス（無償）が必要となります。  
※ Bizモバイルリンクのご利用には、定額通話サービスもしくはかけ放題プランのご契約が必要です。  
尚、加入する料金プランによりコスト削減効果が見込めない場合があります。

## 「AGEphone Business 4」で社用PCが内線電話に

### ■ PCソフトフォン オプション

社用 PC に株式会社 ageet が提供する内線化専用アプリ「AGEphone Business 4」をインストールすることで、Frespec III の内線電話として利用できるシステムです。

こちらから利用イメージ動画をご覧ください。



イメージ画面

# KEY TELEPHONE

## 多機能電話機

ビジネスホンの快適性は次のレベルへ。  
薄型設計に、7色着信ランプや従来機より設置面積を約42%削減可能な可変スタンド搭載で、使うほどに快適性を実感できる新デザインの多機能電話機です。

### 多機能電話機 IT-24KT

寸法 (mm)	W181×D247×H76
質量	IT-24KT (WHT) : 約774 g IT-24KT (BLK) : 約765 g



※ バックライト点灯例 (実際の動作を示すものではありません)

## 最小スペースで最大の利便性を実現

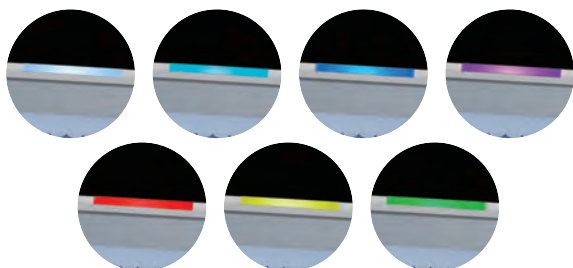
### ■ 可変スタンドで省スペース化

新しく搭載した可変スタンドにより、電話機本体を最大62°(3段階調節)まで立てることができます。過去最小の設置面積で、デスクスペースにゆとりが持てます。



### ■ 7色着信ランプ搭載

電話番号やグループ毎に細かく設定できる7色着信ランプを搭載。液晶表示だけでなく、色でどこからの着信かが認識しやすく便利です。



### ■ ユニバーサルデザインフォントを採用

液晶ディスプレイ表示にユニバーサルデザインフォントを採用。従来の電話機と比較して、視認性と可読性が格段に向上しました。



### ■ 電話帳機能

システム電話帳で9,000件の漢字電話帳<sup>\*1</sup>を内蔵。電話機全体で共有できます。電話機個別でも500件/100件/10件(システム最大3万件<sup>\*2</sup>)の登録が可能。登録名ごとに3つまで電話番号を登録でき、検索がスムーズになります。

※1 半角16文字、全角8文字 ※2 設定によって登録件数は異なります。

### ■ 環境にも寄り添う省電力設計

省電力設計、省電力部品の採用で、システムの最大消費電力を従来機種と比べて約17%以上の削減<sup>\*</sup>を実現しています。オフィスの消費電力削減に貢献できます。

※ Frespec IIシステムとの同条件での比較

# 原寸大

多機能電話機 IT-24KT (BLK)

**白色バックライト付ディスプレイ** どこでも見やすい白色バックライト付ディスプレイ

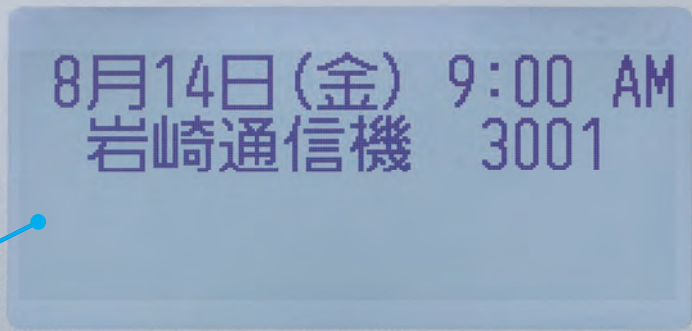
**45°無段階調整ディスプレイ** 見やすい角度に調節できる無段階調整ディスプレイ

**フレキシブルファンクションボタン8個** さまざまな機能を割り付けられる「フレキシブルファンクションボタン」

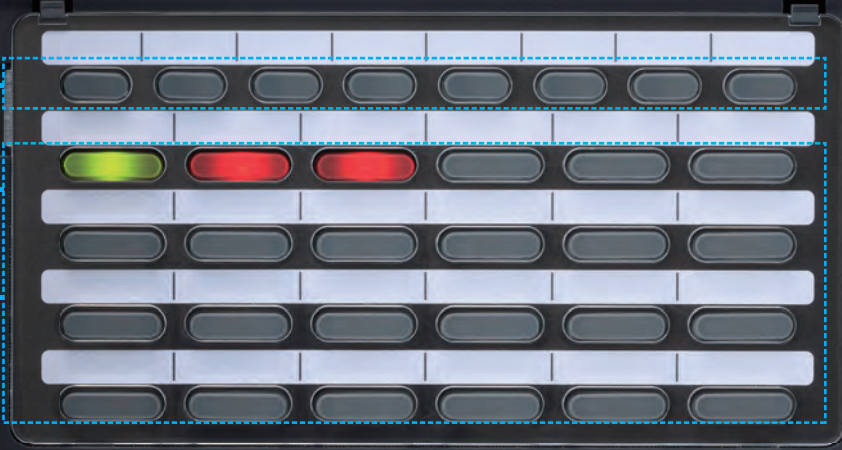
**2色ランプ** ひとつのボタンに赤と緑の2色ランプ。点灯・点滅でわかりやすい

**局線ボタン24個** 電話回線ごとに割り当てられる「局線ボタン」

**発信キーの搭載で操作がさらに快適に**



IWATSU



メニュー ECO 機能 転送 スピーカ



**十字ボタン** 操作をしやすい十字ボタン

**発信履歴30件** **着信履歴30件** なくてはならない「発信履歴」「着信履歴」

SMARTPHONE INTEGRATION

KEY TELEPHONE

SYSTEM FUNCTION

CORDLESS SYSTEM

IP NETWORK

# SYSTEM FUNCTION

## 留守録機能・アシスト機能

システム標準装備の留守録機能は、取引先からの大切なメッセージを正確に保存し伝えることで、やり取りを効率的にするだけでなく、伝え漏れや再確認の必要性を最小限にすることができます。

さらにFrespec IIIには、お客様対応をスムーズにし、カスタマーハラスメント対策にも役立つアシスト機能を搭載。人と人のつながりをより豊かで快適にします。



### 業務時間外や人が少ない時でも安心の録音機能を標準搭載

#### ■ 自動通話録音機能

外線との発着信で、通話開始時点から自動で通話録音を開始します。メモを取る手間が省け、聞き間違いも少なくなります。

#### ■ 戻って録音機能

会話の途中で録音したくなったら、ワンタッチで会話の最初にさかのぼって録音できます。



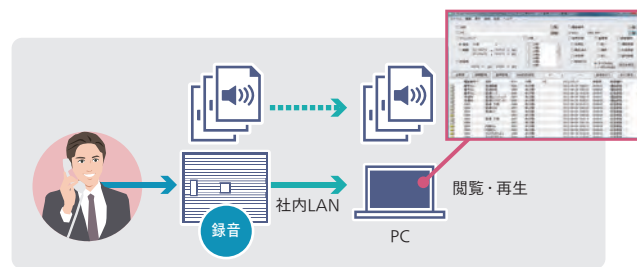
#### ■ 録音しますガイドンス オプション

設定により、自動通話録音する前に、あらかじめ相手先へ「この通話を録音します」などのガイドンスを自動的に送出することができます。

#### ■ PCを利用した外部出力 オプション

ボイスメールで録音した内容をPCにダウンロードし、管理ツールで一括管理できます。録音内容は自動でPCに転送でき、PC上でのボイスメール管理が容易になります。

※ 上記外部出力を行うには、「FR 音声ファイル管理ツール」および「FR 音声ファイル変換ツール」が必要です(有償)。



### 留守録機能

導入後そのまますぐに留守電機能が利用できます。※1 ボイスメール用オプションユニットを搭載することで最大24チャンネル/約600時間※2まで増設が可能です。部署が多く、留守電機能がたくさん必要なオフィスにも対応できます。

ボイスメール用オプションユニット搭載時の最大容量

制御ユニット	IT-MCU (M-EX)	初実装	2チャンネル/約20時間	制御ユニット	IT-MCU (M-ST) IT-MCU (L)	初実装	なし
最大容量	24チャンネル/約120時間	録音BOX数	188	最大容量	24チャンネル/約600時間	録音BOX数	900
メッセージ数	999件/1BOX	4000件/1システム		メッセージ数	999件/1BOX	8000件/1システム	

※1 IT-MCU(M-EX)のみ ※2 初実装以上の留守電機能をご利用いただくには、必要なチャンネル数と録音時間に合わせてライセンス(有償)をご用意ください。



## 電話対応をサポートする充実したアシスト機能

### ■ HELP機能

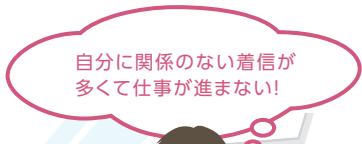
お客さまとの会話中に的確な返答が難しかったり、業務と関係のない着信が切れずに困るなど、誰かに助けを求めたい時にあらかじめ設定した「HELPキー」を押すことで、通話中に特定の内線電話機を呼び出すことができます。応答すると、通話をモニタすることができます。モニタ状態でミュートを解除すると3者通話が可能になります。3者通話時の録音も可能で、新人スタッフの教育・補助に貢献できる便利機能です。



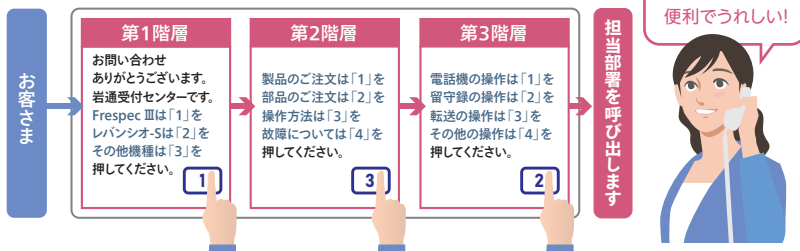
### ■ 簡易IVR機能 (音声応答自動振分機能) (オプション)

お客さまからの着信に対して自動音声に対応し、番号を案内することで担当部署へスムーズに取り次ぎを行います。業務内容に関係のない着信を未然に防ぎ、お客様も的確な部署へつながるので業務効率が飛躍的に向上します。

※ IVR: Interactive Voice Response  
 ※ 簡易IVRをご利用いただくには、別途ライセンス(有償)が必要となります。



#### 簡易IVR機能の対応イメージ



## 無人受付システムと連動してモニターで来訪者確認

### ■ Alkotobaとの連携 (オプション)

FrespecⅢに株式会社NSDが提供する受付システム「Alkotoba」を連携させ、受付の来訪者をPCなどのモニターで確認しながら多機能電話機で対応できるサービスです。タブレットによる受付システムとビジネスホンの連携で、顔の見えるお客さま対応が可能になります。



常時、受付の映像をモニターに表示できます

FrespecⅢの内線電話機を呼び出せるので、担当者は自席で来訪者応答が可能

最短2タッチで簡単呼び出しが可能な受付アプリケーション

# CORDLESS SYSTEM

## コードレス

電話機をコードレスにすることで、いつでもどこでもつながるオフィスに。デスクに縛られないフリーコードレス環境なら、オフィスの生産性を向上させることができます。

Frespec IIIは、持ち歩きに便利な携帯型端末から配線工事不要の卓上型端末まで収容できます。動いているスタッフが多い商業施設や医療・福祉施設、工場などにもおすすめのシステムです。

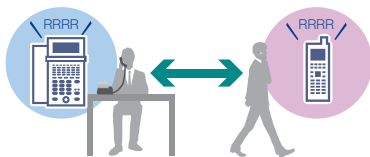


### 人の移動やレイアウト変更も楽々。アドレスフリーのコードレスオフィス

#### ■ ペアコードレス

多機能電話機とデジタルコードレス端末が連動し、1つの内線番号で同時着信、両者間で自由に通話の切り替えができます。

※ IT-12KT/IT-24KT/DC-PS12が対応しています。



社内でも移動することが多いスタッフに最適

#### ■ ログイン・ログアウト機能

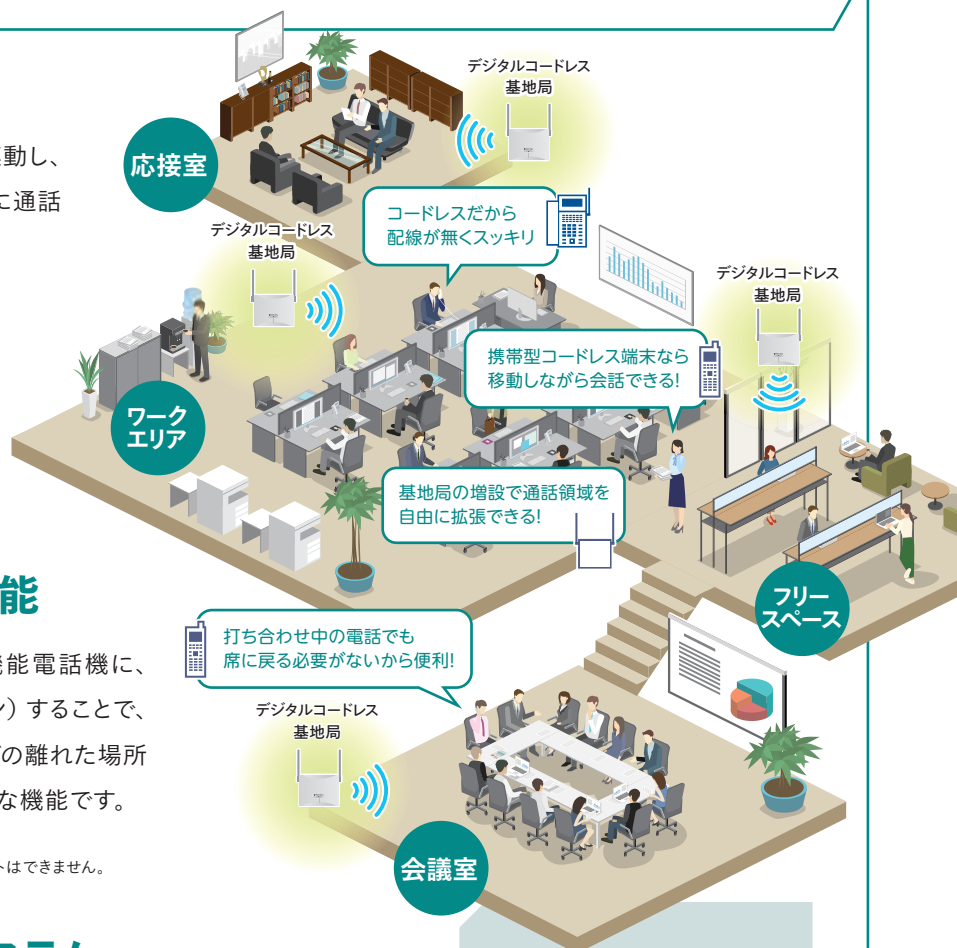
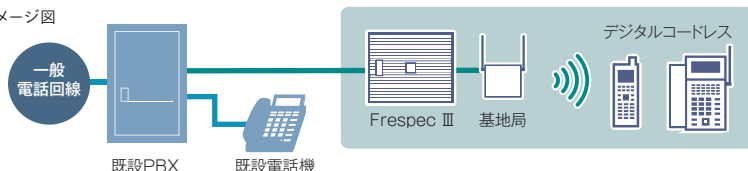
社内でも共有しているコードレス端末や多機能電話機に、内線番号と暗証番号の2つを入力（ログイン）することで、自分の端末として利用できます。会議室などの離れた場所においても自分の内線番号で受けられる便利な機能です。

※ IT-12KT/IT-24KT/DC-PS12/DC-KTL3が対応しています。  
※ コードレス端末と多機能電話機とで相互にログイン/ログアウトはできません。

#### ■ ビハインドコードレスシステム

既存の電話システムの環境に、必要な部署やエリアだけコードレスシステムを導入できるのでイニシャルコストを削減できます。さらに既存の電話システムと連動して、コードレスから内線・外線・放送呼び出しが可能になります。

イメージ図



#### 高速ハンドオーバー

コードレス端末で通話しながらの移動に合わせて電波の強い基地局に自動的に切り替えを行う機能です。基地局間を移動する際にほとんど通話の瞬断なしでご利用いただけます。

※ DC-PS12のみ対応しています。  
※ 電波状況や基地局の設置環境などにより、高速ハンドオーバーにならない場合があります。

# IWATSUなら目的や利用シーンに合わせて端末を豊富にラインナップ

## 携帯型デジタルコードレス電話機 DC-PS12

防水  
IPX5  
IPX7  
相当



いつでも持ち歩けるコンパクトだけでなく、感覚的に使いこなせる操作性と多機能電話機に迫る機能性を備える、IPX5/IPX7相当の防水機能※6を搭載したモデルです。

寸法 (mm)	約W50×D16.5×H143※2	連続待受け時間	約320時間※3
質量	約122g	充電時間	約7.5時間※5
アンテナ	固定式	使用周波数	1.9GHz帯
連続通話時間	約8時間※3		

## 卓上型デジタルコードレス電話機 DC-KTL3



多機能電話機の機能性を備えたコードレス電話機です。オフィスや店舗のレイアウト変更や人事異動時には配線工事が不要なので経済的です。

寸法 (mm)	約W186×D245×H88※2	連続待受け時間	約80時間※4
質量	約970g	充電時間	約7時間※5
アンテナ	180°無段階可変	使用周波数	1.9GHz帯
連続通話時間	約5時間※4		

## ハンズフリー対応 携帯型デジタルコードレス電話機 DC-PS8

堅牢  
防雨  
IPX3  
相当



堅牢性に優れた防雨 (IPX3相当) 構造の屋外での使用にも適したコードレス電話機です。手袋をしたままでの操作にも配慮した設計のため、店舗や工場などの現場でお使いいただけます。

寸法 (mm)	約W48×D22.5×H135※2	連続待受け時間	約140~390時間※3
質量	約130g	充電時間	約10時間※4
アンテナ	固定式	使用周波数	1.9GHz帯
連続通話時間	約10時間※3		

### DC-PS8の固有性能

オプションアセンブリを装着することで、ハンズフリーにも対応。店舗や工場など両手がふさがる現場に最適です。

### オプションアセンブリ (例)

リモコンボックス  
アセンブリ  
一体型



リモコンボックス



首掛け型アセンブリ



※ オプションアセンブリはさまざまな用途に対応できるように数種類ご用意しております。アセンブリの種類につきましては営業担当窓口にお問い合わせください。  
※ オプションアセンブリのご使用には、一部必ずリモコンボックスが必要になります。詳しくは営業担当窓口にお問い合わせください。

### 最大40者の同時双方向通話 (オプション)

複数スタッフ間で同時双方向通話が行えます。エリア毎にグループ化も可能で、お客さまの呼び出し対応などスタッフの連携強化に効果的な機能です。

## IWATSUのコードレスシステムは医療・福祉の現場や店舗・工場で活躍しています

移動が頻繁なスタッフへの個別連絡や、スタッフ間の連携強化と仕事効率向上に、コードレスシステムが最適なソリューションです。Frespec IIIは、ナースコール連動システムや緊急呼び出しシステム、工場や商業施設に向けたコードレスシステム「DIGIX」など、さまざまな業種に対応する機能拡張が可能です。



詳しくは営業担当窓口にお問い合わせください

※1 バックライト点灯例 (実際の動作を示すものではありません) ※2 アンテナおよび突起物を含みます。 ※3 新品の電池パックで動作させた場合の数値です。また、常温 (25℃) で電波環境などが良好な場所で使用したときの算出値であり、使用環境によっては変わる場合があります。高速ハンドオーバーをしない場合の算出値です。 ※4 ACアダプタを接続せず、新品の電池パックで動作させた場合の数値です。また、常温 (25℃) で電波環境などが良好な場所で使用したときの算出値であり、使用環境によっては変わる場合があります。 ※5 充電のしかたや電池の劣化度、使用環境によっては充電時間は変化します。 ※6 IPX5相当とは、製品に対するあらゆる方向からの噴流水 (12.5 l / 分) を3分間当てても機器の機能が動作することを意味します。IPX7相当とは、水深1mの水中に30分間浸しても機器の機能が動作することを意味します。

# IP NETWORK

## 離れたオフィスもまるごとIP化

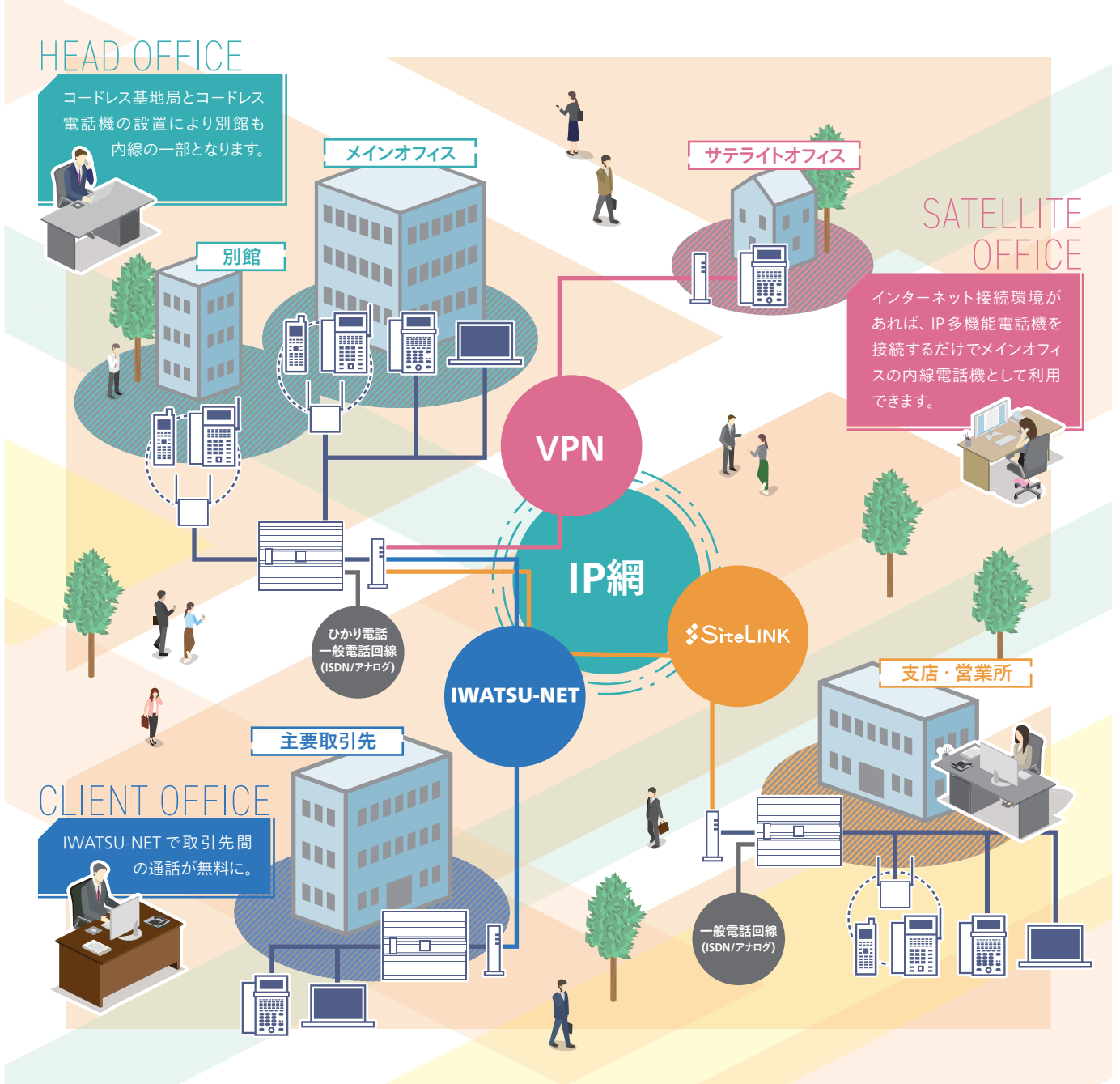
お客様のIPネットワーク環境にIP多機能電話機を接続するだけで、いつでも・どこでもメインオフィスの内線電話機として利用できます。

拠点間が離れていてもひとつのオフィスのように運用できるので、自宅や倉庫の一部をリモートオフィスとして利用することで、これからの働き方の幅がさらに広がります。

※ プロバイダとIP網の契約（有償）が必要になる場合があります。詳細は営業担当窓口にお問い合わせください。



### IPネットワークの構築でアドレスフリーなオフィス環境を実現





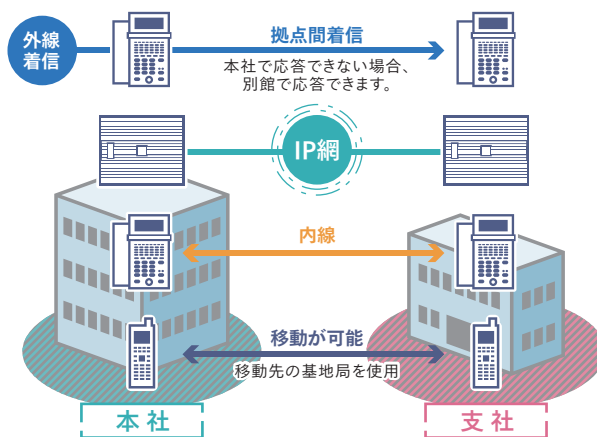
## 拠点間をひとつのシステムとして運用できるコミュニケーションシステム

### サイトリンク SiteLINK オプション

IP網と電話網を一体化し、独自の音声送受信網を構築。離れた拠点をひとつのシステムのように運用できる画期的な機能です。

たとえば別建物にある部署の電話システムを、まとめてひとつの事務所のように運用。電話番号を共通で利用したり、社内通話や転送は内線番号で呼び出せます。拠点間通話は無料です。

※ プロバイダとIP網の契約（有償）が必要になる場合があります。  
※ サイトリンク機能をご利用いただくには、別途ライセンス（有償）が必要となります。



## コスト削減、業務効率化をバックアップする各種サービスに対応

### IWATSUひかり

IWATSUの商品・サービスとの組み合わせでもっとお得に。



- 導入から運用・サポートまでまるごとおまかせ
- 光回線サービスをまとめることで、月額利用料がお得に
- 最大1Gbpsの高速・高品質な通信

### ひかり電話サービス

ひかり電話を直接収容できます。  
(初実装4ch<sup>\*1</sup>／最大24ch)  
オプションで最大72ch/1契約<sup>\*2</sup>まで増設が可能。

- ・ひかり電話オフィスタイプ
- ・ひかり電話オフィスA（エース）
- ・KDDI光ダイレクト
- ・おとく光
- ・Arcstar IP Voice
- ・Rakuten ブロードバンドプレミアム IP電話サービスひかり

- 全国一律 3分8円(税抜)、リーズナブルな通話料金<sup>\*3</sup>
- グループ登録した事業所間の音声通話が無料(定額通話の場合)<sup>\*3</sup>
- 110番や119番などの緊急通報も可能<sup>\*3</sup>

<sup>\*1</sup> IT-MCU (M-EX)のみ。 <sup>\*2</sup> IT-MCU (M-ST) もしくはIT-MCU (L)のご利用となり、別途ライセンス(有償)が必要となります。 <sup>\*3</sup> サービスの詳細については各通信キャリアのWebサイトにてご確認ください。  
<sup>\*4</sup> 企業向けFMCサービスに接続するにはキャリア指定回線のご契約が必要です。FMCサービスをご利用いただくには、別途ライセンス(無償)が必要となります。 <sup>\*5</sup> 別途月額定額サービスのご契約が必要です。

### 050電話サービス

マルチキャリア対応で、  
無料通話も実現できます。

- ・OCNドットフォン オフィス
- ・アイエフネットIP-Phone
- ・Rakuten Communications IP-phone

- 同一050-IP電話サービス提供会社間は 全国一律無料
- 国内固定電話は 全国一律 3分8円(税抜)
- 携帯電話／スマートフォンは 全国一律 1分15.9～16円(税抜)

### 企業向けFMCサービス<sup>\*4</sup>

利便性が向上し、通話料の  
定額化によりコスト管理も  
容易にします。

- ・NTTドコモビジネス オフィスリンク
- ・KDDI ビジネスコールダイレクト
- ・ソフトバンク ConnextTalk (コネクトーク)

- 全国どこにいても携帯電話／スマートフォン／PHSが内線電話感覚でご利用可能。内線通話が定額化でコスト削減<sup>\*5</sup>
- 単一事業所内だけでなく、複数拠点間での通話も可能
- 会社規模や用途に合わせて最適な回線が選べます

## ■ IWATSU-NET で通話料を削減

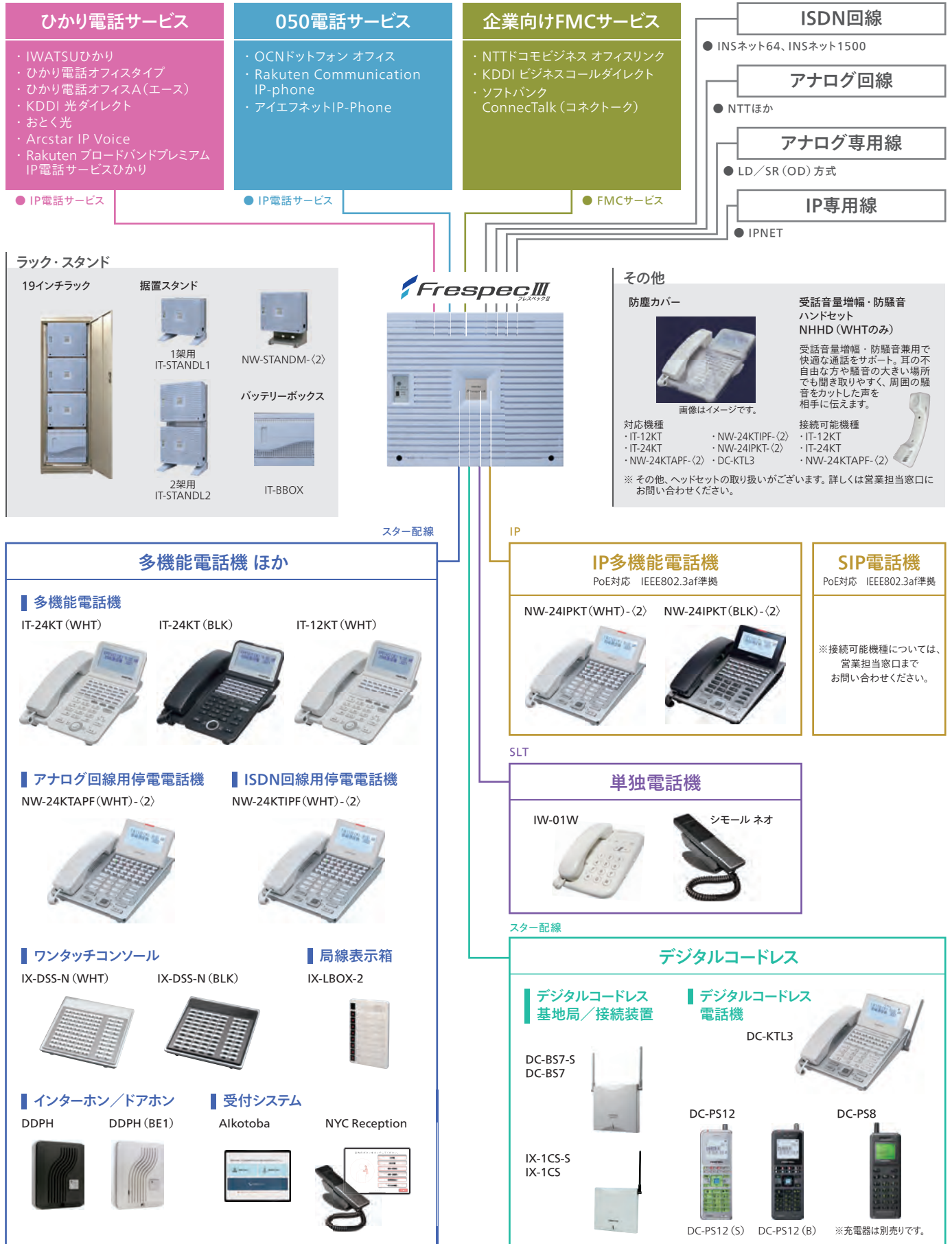
一般インターネット網を利用して専用線感覚の通信網を構築。弊社VoIP商品をお使いの方同士は、プロバイダに左右されず通話料を無料に。主要取引先などの通話料を削減します。

※ 050IP電話サービスと併用する際、ご利用いただけない場合があります。

- 「IWATSU-NET」対応商品利用者同士なら通話料無料
- 現在の電話番号をそのまま使える
- 内線番号での呼び出しが可能
- 登録料・基本料金・固定IPアドレス不要

# SYSTEM CONFIGURATION DIAGRAM

## システム構成・機能一覧



# 機能一覧

●基本機能 □オプション △別途付加サービスが必要

## 局線に関する機能

- ダイヤルイングループキー発信
- 局線ダイヤル発信 (DP-PB混用)
- 局線自動発信
- 局線グループ発信
- 指定局線発信
- 局線自動選択発信
- 空線自動捕捉
- 短縮ダイヤル (登録件数9000件)
- ラストナンバーコール
- セブナンバークール
- メモダイヤル
- オートリートダイヤル
- トランクキューイング
- タイムドトランクキューイング
- オフアクトトランクキューイング
- プリセットダイヤル
- ダイヤルリハース
- 発信規制ダイヤル
- Call JUDGE
- 市外発信規制
- 局線発信規制 (発信テナント)
- 通話料金表示 / 集計
- 通話料金使用率表示
- 長時通話警報
- 予約オーバー発信規制
- 通話料金管理装置接続
- 通話明細出力
- 簡易ACD (着信呼均等分配)
- 着信待たせメッセージ (自動 / 手動)
- 局線着信音指定
- 局線別着信音指定
- △ダイヤルイン着信 (着番号方式)
- 局線代表着信

- スライド着信
- 局線着信指定応答
- 局線着信自動応答
- 局線着信グループ応答
- 優先着信表示
- お客様情報表示 (顧客情報着信時表示)
- 代理応答 (グループ内 / グループ外)
- DISA (ダイヤルインワードシステムアクセス)
- 簡易IVR (音声応答自動振分機能)
- 局線応答規制 (着信テナント)
- 局線共通保留
- 局線自己保留
- 局線転送保留
- 局線自動転送
- 局線キャンパオン (内線 / 局線)
- 局線不在転送
- 局線話中転送
- 局線未応答転送
- 保留警報
- パーク保留
- コールバックスプリット
- 保留局線自動応答
- 局線会議通話
- 通話モニタ
- 局線割込通話 (バジー・イン)
- 局線アラッシュ
- 秘話 / 秘話解除
- 転送電話
- 転送モード
- トランク to トランク
- △ナンバー・ディスプレイ対応
- △ネーム・ディスプレイ対応 (アナログ / INS)

- 局線ハンズフリー
- 発番号セーブ (呼び返し)
- FAX自動転送 (CNG検出)
- ヘルプ機能
- 内線に関する機能
- 内線自動捕捉
- 内線呼び出しモード切替
- 内線個別呼出し
- 内線代表
- 一斉呼出し
- グループ呼出し
- ページング呼出し
- 内線ホットライン
- 内線コールバック
- メッセージウェイト
- 不在メッセージ
- クリアコール / シフトコール
- 内線強制呼出し
- 内線テナント
- 内線強話規制
- 内線着信自動応答
- 内線ハンズフリー応答
- 不在転送
- ミーティング
- 不在転送
- 転送先変更 (フォローミー)
- 転送モード切替
- ドットディスターブ (DND)
- 内線保留
- 内線転送保留
- 内線自動転送
- 内線キャンパオン

- 内線会議通話
- 内線フラッシュ
- 内線着信音色指定

## ISDNに関する機能

- INSネット64回線接続
- INSネット1500回線接続
- サブアドレス通知
- △i・ナンバー
- ダイヤルイン着信 (サブアドレス方式)
- △ダイヤルイン着信 (グローバル着信)
- 発呼者名付加発信
- 通話中発信
- 3者通話
- △通話中転送
- 着信転送
- △INSホイスワープ
- 疑似話中返し
- 端末毎発番号通知

## VoIPに関する機能

- IP多機能電話 (NW-241PKT) 収容
- IP電話サービス対応
- IWATSU-NET対応
- IPNET対応

## IPに関する機能

- IP電話回線収容 (※1)
- IPv6ブリッジ機能

## サイトリンクに関する機能 (※2)

- 拠点間内線通話
- 拠点間着信応答
- ローミング

## FMCサービスに関する機能

- Bizモバイルリンク
- △キャリアFMC対応

## PHSに関する機能

- ベアコードレス機能
- PS位置表示機能
- DC-PS12収容
- DC-PS11収容
- DC-PS10収容
- DC-PS9収容
- DC-PS8収容
- DC-KTL3収容
- DC-KTL2収容
- 自営標準端末収容 (※3)
- 着信音識別
- 着信呼び出し
- 音声呼び出し
- ハンドオーバー
- 3ch基地局収容
- 1ch接続装置収容
- 圏外時自動転送

## 共通・その他

- エコモード機能
- IWATSUアシスト
- 自動時刻修正
- 非常通報装置接続
- 局線表示箱 (IX-LBOX-2) 接続
- CTI連動
- 局線着信音識別
- LD / SR (OD) 専用線接続
- 専用線タンデム接続
- 特番
- 内部保留音送出
- 外部保留音送出

- BGM (音源は別手配)
- 外部機器制御 (リレーコントロール)
- ハウラ音送出
- 夜間切替
- 市外発信クラス切替
- アナログ回線用停電電話機 (NW-24KTAPF-(2)) 収容
- ISDN回線用停電電話機 (NW-24KITPF-(2)) 収容
- 単独電話機収容
- DSSコントロール接続
- ドアホン接続
- ヘッドセット接続
- 受話音量増幅・防騒音ハンドセット (NHHD) 接続
- 緊急地震速報情報受信端末接続
- ラップ表示 (着信 / 伝言)
- 受話拡声
- オンフックダイヤル
- クイックモード
- 電子リ्यूーム
- LCD表示 / 表示切替
- キータッチ・トーン
- プレキシブルキーアサイン
- 電話機パスワード
- タイムコール
- 送受データ設定・診断
- 秘書応答
- 内蔵Wi-Fiメール機能 (※1)
- ナースコールシステム収容
- 会議通話システム
- スマートフォン収容

※1 制御ユニットタイプおよび、収容ch数によってはオプションとなります。 ※2 オプションとなります。 ※3 接続機種は営業担当窓口までお問い合わせください。

# Additional Solutions

CO2排出量・エネルギー使用量を見える化  
空調に特化した節電・省エネシステム

## Ai-Glies series

アイグリーズシリーズ

屋外の不快指数に連動した室外機制御で  
室内の快適性を維持したまま  
エアコンの電力使用量を削減できます。



Ai-Gliesは、消費電力の中で多くを占める業務用エアコンなどの「空調機器」をピンポイントで制御することで、基本料金と使用量料金の削減を行うシステムです。IoTを駆使した細かい空調制御を自動で行うことで、室内空間を快適に保ち、従来のデマンド監視装置からの更新にも適しています。  
また、使用電力量を削減することにより、発電時のCO2が削減され、SDGsへの取り組みへと繋がります。

ソーラー駆動無線制御ボックス



ソーラー駆動無線ユニット※  
で工事費を削減

機器間はLoRa無線を使用し、情報収集や制御を実施。機器間の通信線の配線や工事を大幅に削減できます。

※【特許】無線とソーラー発電を使用したデマンドシステム (第7085069号)

年間を通した空調の間引き  
運転で使用量料金削減

気候に応じて空調稼働時間の10～30%を送風にすることで、使用量料金を削減します。

デマンド値のピークカットで  
基本料金削減※

最大デマンドを抑制し、使用電力量を平滑化することで基本料金を削減します。



※Ai-Glies mini除く

クラウドで電気の見える化と  
故障検知

デマンドコントロールの状態は、専用クラウドサーバで管理され、ブラウザソフトで監視が可能です。



監視カメラをもっと便利に

## AI画像解析ソリューション



AI機能がカメラに  
内蔵されています



IPカメラの映像を  
画像解析します



用途に合わせて  
システムのカスタ  
マイズが可能

「監視カメラで特定の人やモノだけを  
検知させたい」「監視カメラを使用  
して作業の現場をDX化したい」など  
の課題には、AI画像解析の導入が  
おすすめです。

製品の品質維持や省人化に貢献し、  
人の属性把握や、行動・動線を分析  
してマーケティングに活用することも  
できます。

### AI画像解析の活用シーン

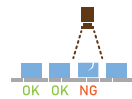
エリア侵入検知



行動分析・動線分析



外観検査



人数のカウント



属性のカウント



車番認証



光や音でお知らせ



集計データのレポート化





システム仕様



Table with columns for system capacity, exchange method, power, environment, and construction details for various IT-ECS models.

●基本主装置の型番はIT-CMEとなっています。 ●19インチラック収容は参考値。 (※1) 基地局のBSとCSは混在して収容できません。 (※2) IT-ECS (5) 以上の場合、19インチラック収容を推奨します。外形寸法と質量は、IT-BBOXを収容した19インチラック構成の値となります。 (※3) 収容する回線によっては、ポート数、局線数が変動する場合があります。

電池パック回収のお願い

- Recycling instructions for Ni-Cd, Li-ion, and Ni-MH batteries.

本カタログの記載内容は Webサイトでもご覧いただけます。

https://www.iwatsu.co.jp/icb/frespec3/



安全に関するご注意 ●ご使用の際は、取扱説明書をよくお読みの上、正しくお使いください。●水・湿気・湯気・ほこり・油煙などの多い場所・有毒ガスが発生する場所に設置しないでください。火災・故障・感電などの原因となる場合があります。

寿命に関するご注意 長年にわたってご使用いただく場合、経年劣化による発火・けがなどの事故に至るおそれがありますので、定期的な点検をおすすめいたします。 ●標準使用期間として10年が目安となります。 ●標準使用期間は、弊社が自主的に設定した条件にて算出した、製造した年から安全上支障なく使用できる標準的な期間です。標準使用期間は、設計上の目安であり、設置状況・環境・使用頻度によっては、より短い期間で経年劣化による発火・けがなどの事故に至るおそれがありますので、定期的な点検をおすすめします。 ●標準使用期間は、無償保証期間とは異なります。また、一般的な故障に対して保証するものではありません。

ご利用にあたって

●本システムは最新のデジタル技術を利用した傍受されにくいシステムですが、電波を利用している性質上、第三者が特殊手段を講じた場合には、盗聴を完全に防止することはできません。この点に十分配慮してご使用ください。●本システムは電波を使用しているため、障害物などにより電波の届かない所や電波状態の悪い所では通話が途切れるなど、ご使用できない場合がありますのでご了承ください。●本システムは情報処理装置など電波障害自主規制協議会 (VCCI) の基準に基づくクラスA情報技術装置です。この装置を家庭環境で使用すると電波障害を引き起こすことがあります。この場合には使用者が適切な対策を講じるよう要求される場合があります。●IC等電子部品を採用しているため、テレビ、ラジオ、スピーカーボックス、電気タンス、電子レンジなど、電磁波や磁気の影響を受ける機器のそばでのご使用は雑音が発生したり、通話が切れるなどの原因となる場合があります。●病院などで使用される場合、医療機器に影響を与えることも考えられますので、医療機器への影響がないことをあらかじめご確認ください。●音声メールに保存されたメッセージは、個人情報にあたり、お取り扱いにはご注意ください。●写真のカラーは印刷の都合により、実際と多少異なります。●製品の改良などにより、外觀および性能の一部を予告なく変更することがあります。●本カタログに記載の商品および取付調整費、消耗品、オプションなどについてはご購入の際、消費税が別途加算されますのでご承知おきをお願いします。●本商品の故障・誤動作・不具合、および停電などの外部的要因によって生じた付随的の損害につきましては、当社は一切その責任を負いかねますので、あらかじめご了承ください。●接続される他社製品は、あらかじめ接続動作を確認後、ご使用ください。●本カタログの中には外国為替および外国貿易法の規定により、規制貨物 (または技術) に該当する製品に該当する場合は、日本政府の輸出許可が必要で、詳細については営業担当窓口にお問い合わせください。●NTT O-Call (NTT O-Call) はNTT東日本・NTT西日本の登録商標です。●NYC Reception、シモールネオは株式会社ナカオの登録商標です。●Aikotobaiは株式会社NISDの登録商標です。●AGEphone Cloud、AGEphone Business 4は株式会社ageeiの登録商標です。●本カタログに掲載されている商品名・サービス名は各社の登録商標です。●MUJO、Bizモバイルリンク、IWATSU-NET、IWATSUアジャスト、Call JUDGE、LEVANCIO、Frespec、Frespec II、Frespec III、IWATSU U-Call、セーフティケアは岩崎通信機の登録商標です。●画像はハメコミ合成です。●本商品の設置および修理は、工事担当者の資格を必要とする部分がありますので、専門の業者にご依頼ください。

IP電話サービスに関するご注意 ●IP電話サービスはプロバイダとの契約となり、IP電話サービスのご利用料金はプロバイダからの請求となります。●発信可能な番号やサービス内容・サービス料金などについてはIP電話サービスを提供するプロバイダによって異なります。●IP電話サービスはベストエフォート型サービスです。回線の状況によっては、IP電話の通話品質が劣化する場合があります。

本カタログの記載内容は2026年4月現在のものです。

最新の情報は弊社のWebサイトをご覧ください。

本製品を常に万全な状態でお使いいただくの、BCP (事業継続計画) の観点から保守契約をおすすめいたします。保守サービスに関する詳細は、営業担当窓口または販売店にお問い合わせください。

創造と豊かな対話のために

IWATSU 岩崎通信機株式会社

本社 〒168-8501 東京都杉並区久我山1-7-41

URL : https://www.iwatsu.co.jp/



REGISTERED ORGANIZATION No. 3773-1500 9001 No. E1871-15014001

MS CM002

21000556

岩崎通信機 (株) は、ISO9001品質管理システムおよびISO14001環境管理システムの認証登録がされています。



●本カタログは環境にやさしい植物油インクを使用して印刷されています。

●ご相談 / お問い合わせは

CT (MA) 026-003-01-10 SP8101-2060-0